



Instruções de Uso

Esse é o Showroom em Revit dos produtos Portobello.

Aqui você vai encontrar todas as informações necessárias para o uso correto dos arquivos em seus projetos.

1

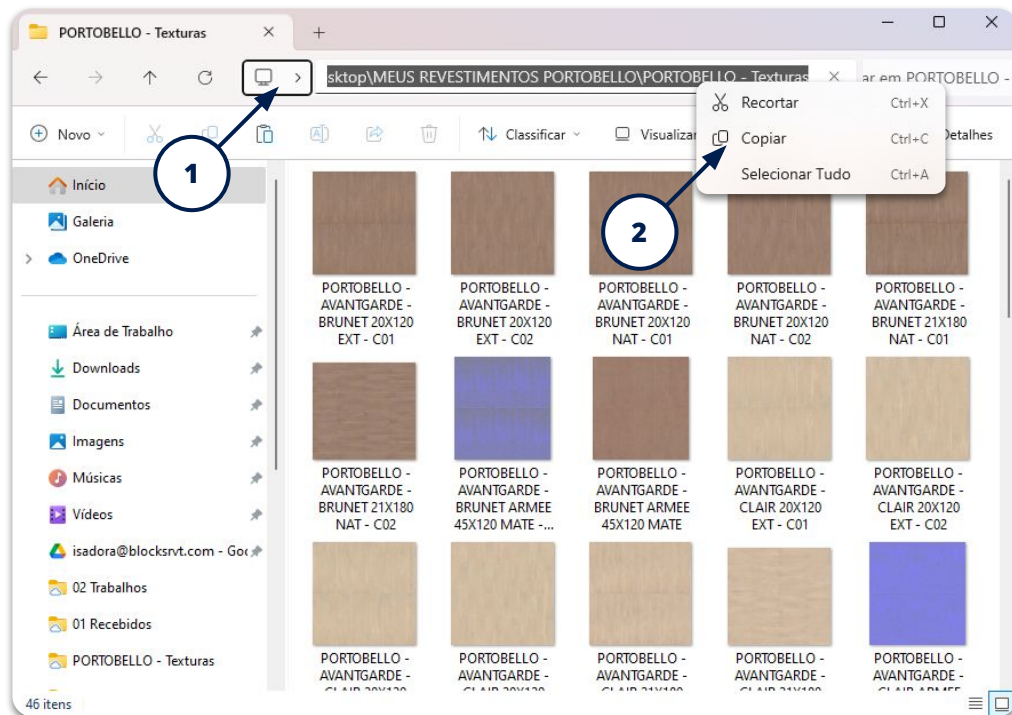
TEXTURAS

O que você precisa saber sobre as texturas do arquivo
e como configurar o caminho dentro do Revit

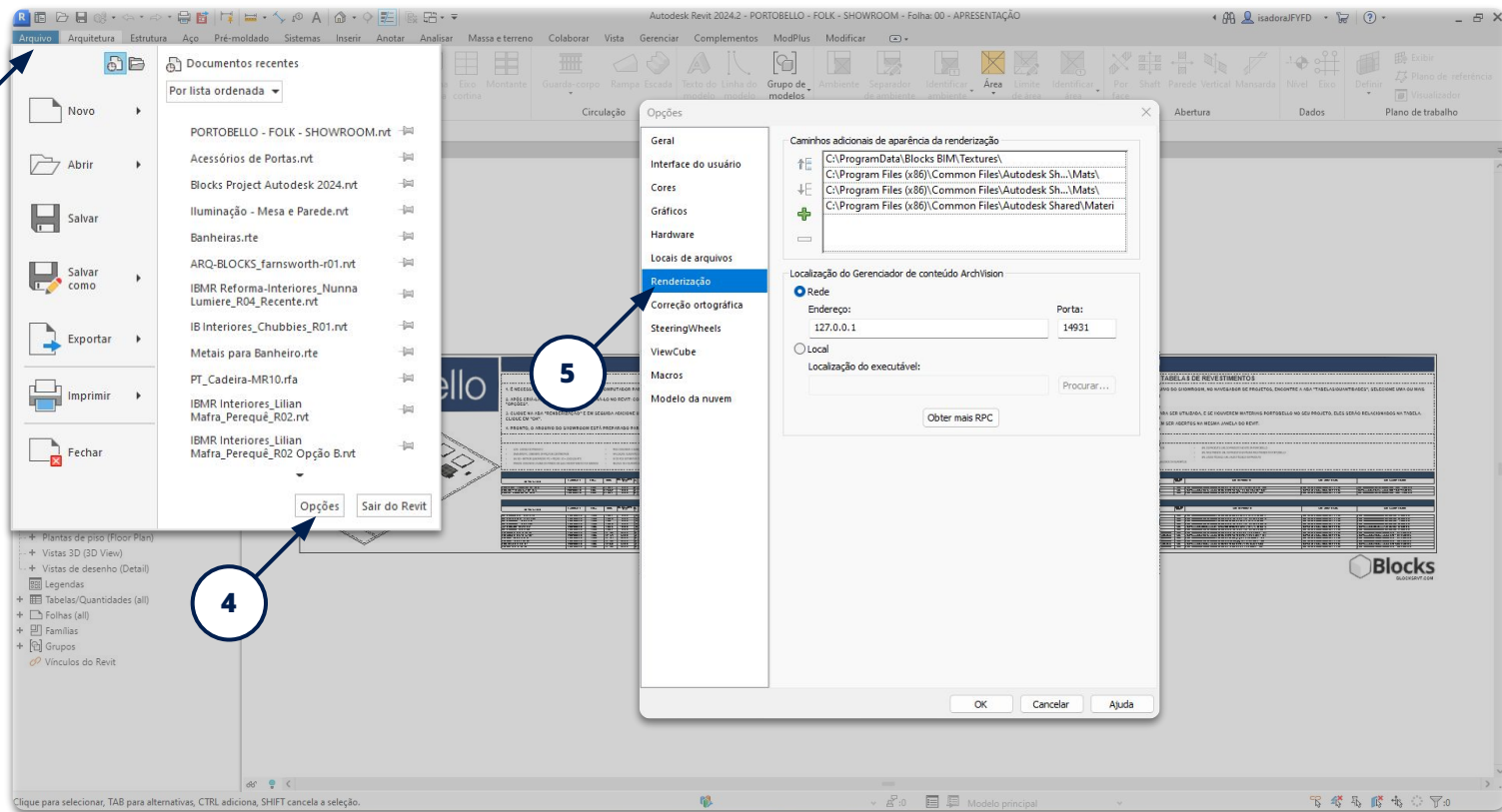
Ao fazer download do showroom, você encontrará uma pasta chamada **Portobello - Texturas**.

Recomendamos que você faça uma cópia dessa pasta em um local de fácil acesso no seu computador. Se você já tiver uma pasta de texturas criada, pode adicionar as novas texturas dentro dela.

Com a nova pasta de texturas criada em seu computador, entre nela. Em seguida, **clique** (1) no ícone de pasta na frente do caminho, e **copie** (2). Vamos usar esse caminho dentro do Revit.

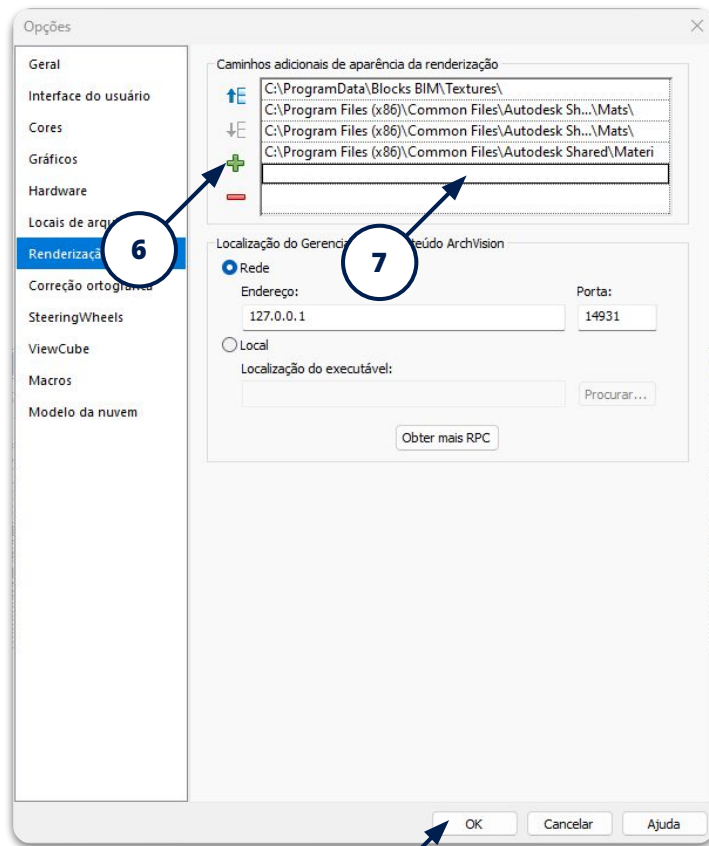


No Revit, clique em **"Arquivos"** (3), vá até **"Opções"** (4) e depois selecione **"Renderização"** (5).



É aqui que você deve **colar aquele caminho**:

Clique no ícone '+' (6), e **cole** o caminho no campo que aparecerá em branco (7).



Finalize clicando em “**OK**” (8).

Pronto, agora o caminho das texturas **já está configurado** e **você já pode usar os revestimentos**.

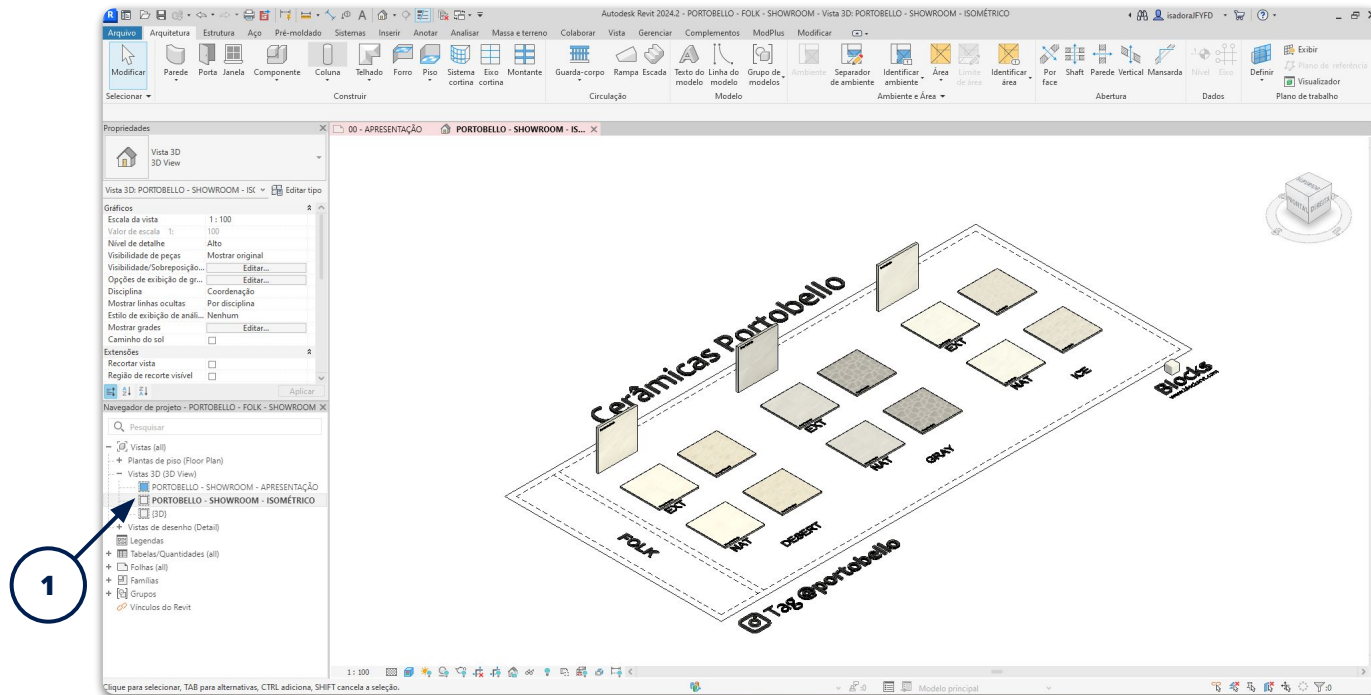
2

UTILIZANDO REVESTIMENTOS

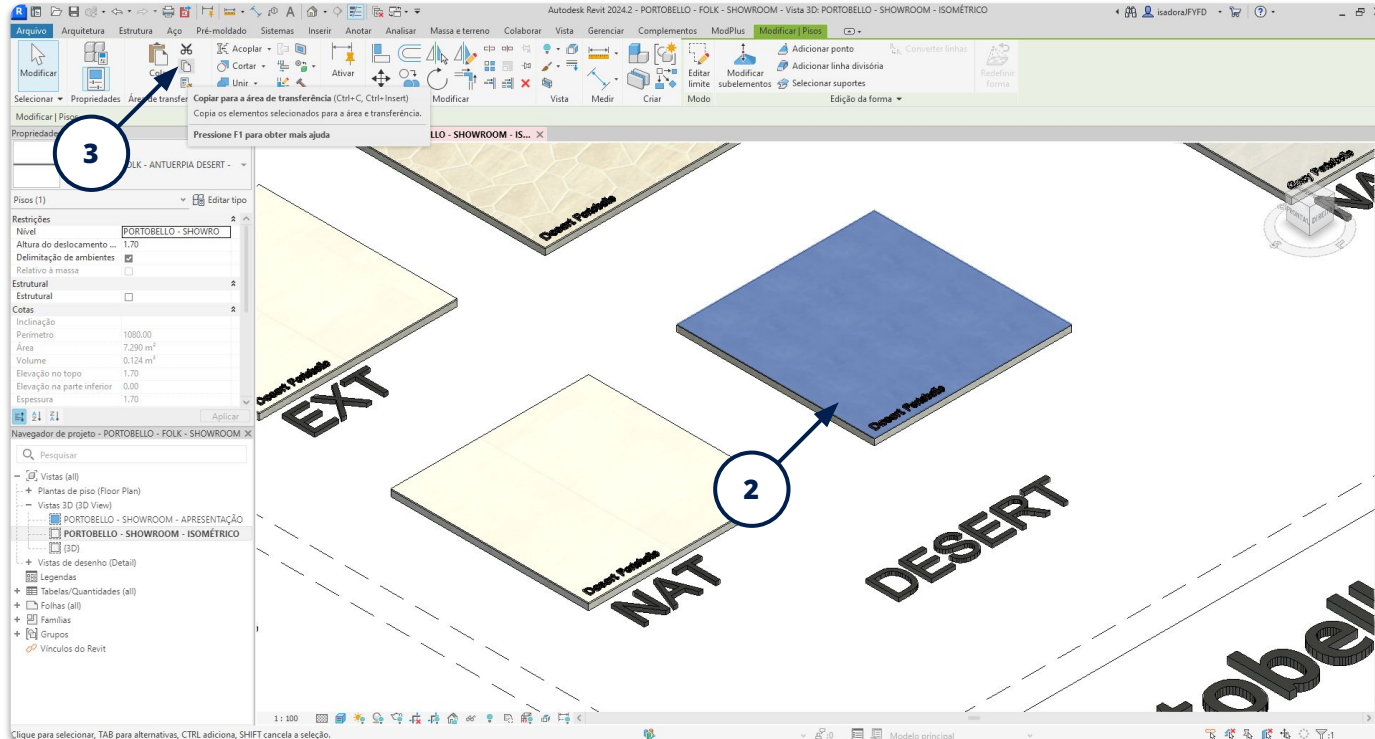
O que você precisa saber para utilizar os produtos em seu projeto.

É fácil usar os revestimentos Portobello no seu projeto:

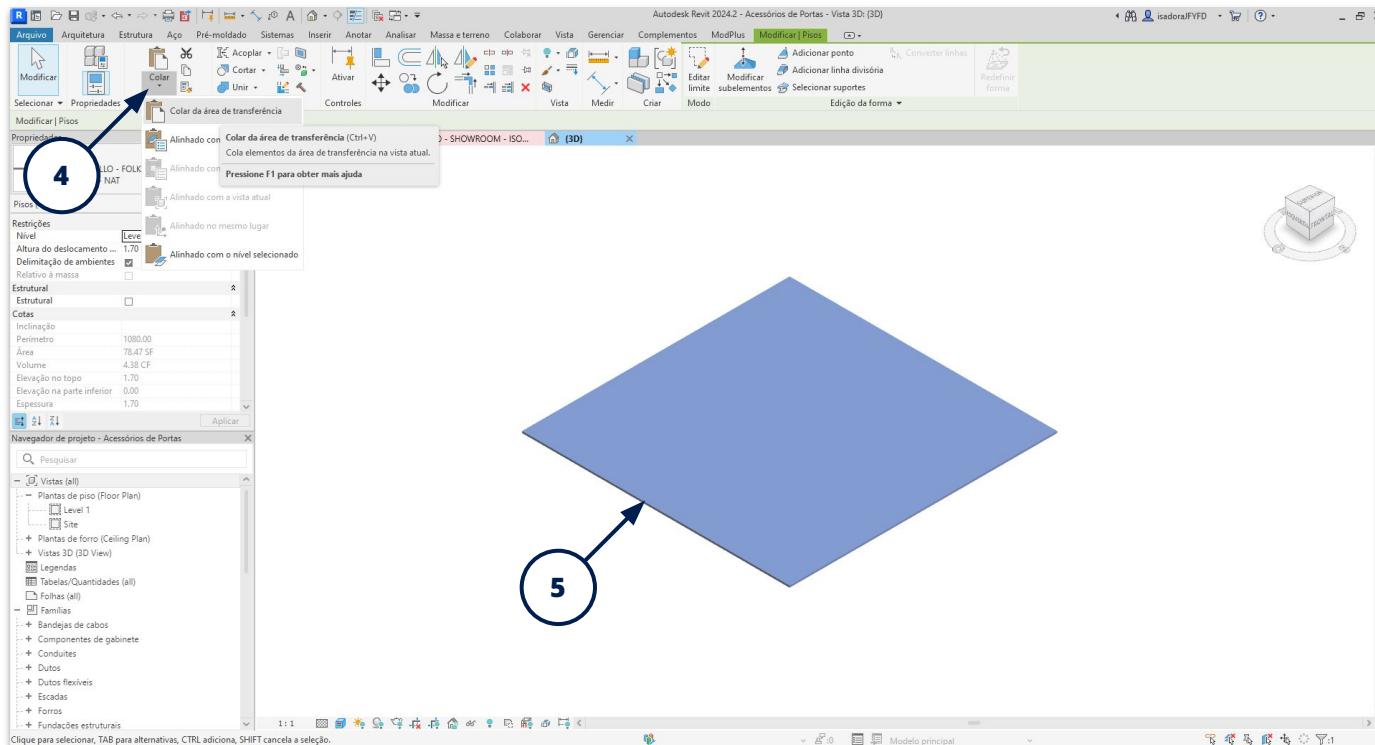
Abra o arquivo no Revit e acesse a vista **PORTOBELLO - SHOWROOM - ISOMÉTRICO** (1). Você terá uma visão completa dos revestimentos da linha desejada.



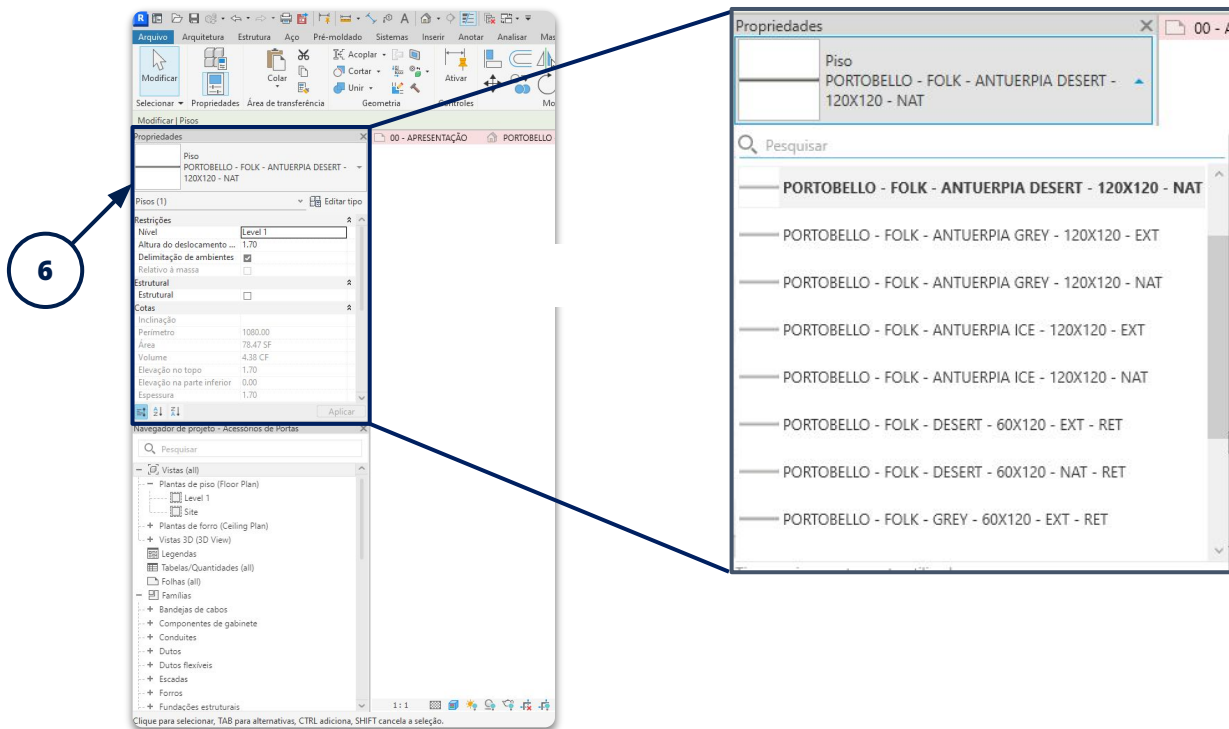
Vá até o revestimento desejado e o **selecione** (2). Em seguida, **copie para a área de transferência** (3). Também funciona selecionar e apertar **ctrl+c**.



Já em seu projeto, você pode ir em **Colar da Área de Transferência** (4). Também funciona apertar **ctrl+v**. Em seguida, selecione uma área para inserir o revestimento copiado.



Você vai encontrar o revestimento desejado nas propriedades, junto dos outros **tipos de pisos/paredes** (6).



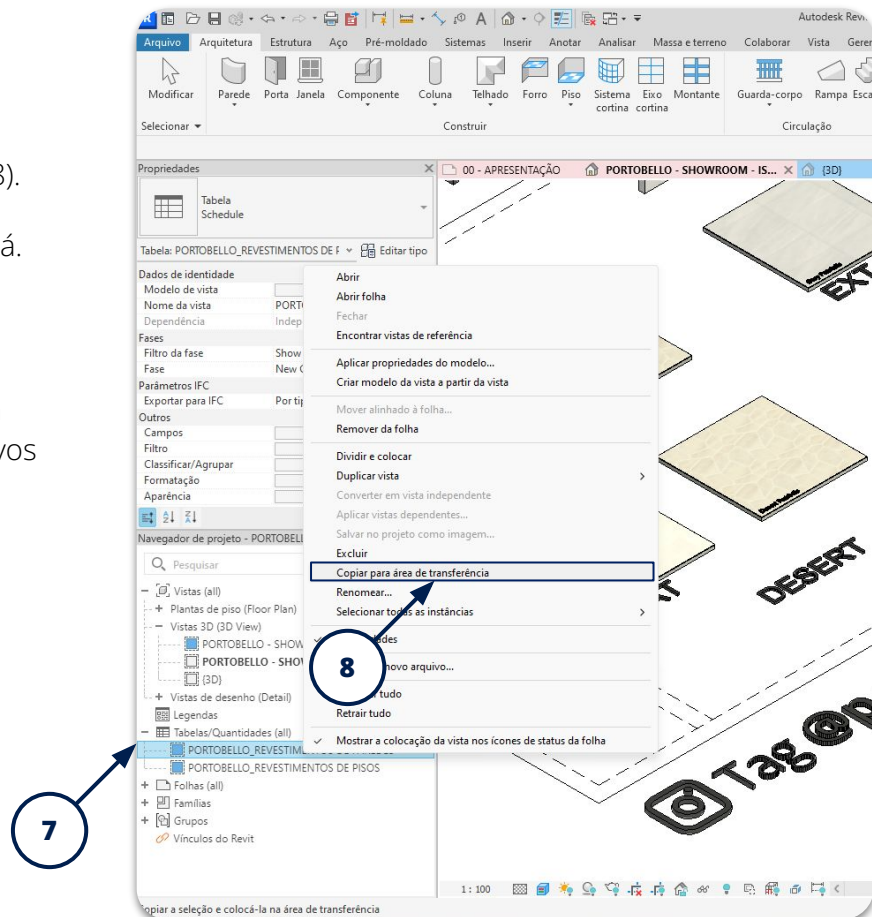
Para utilizar as tabelas, o processo é similar.

Você vai no até o as **Tabelas/Quantidades** (7) no Navegador de Projetos, clique com o botão direito e selecione **Copiar para Área de Transferência** (8).

No seu projeto, basta apertar **ctrl+v**, e a tabela abrirá.

Observação:

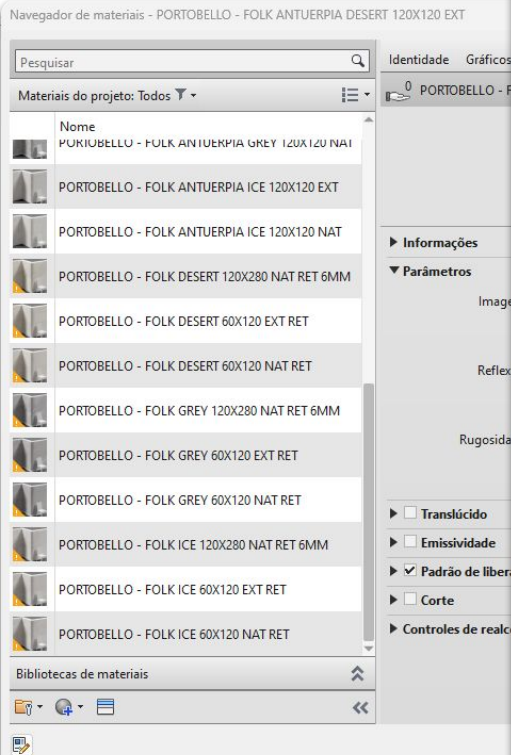
Para copiar os revestimentos e tabelas do Showroom para o seu projeto, é necessário que ambos os arquivos estejam abertos na mesma janela do Revit.



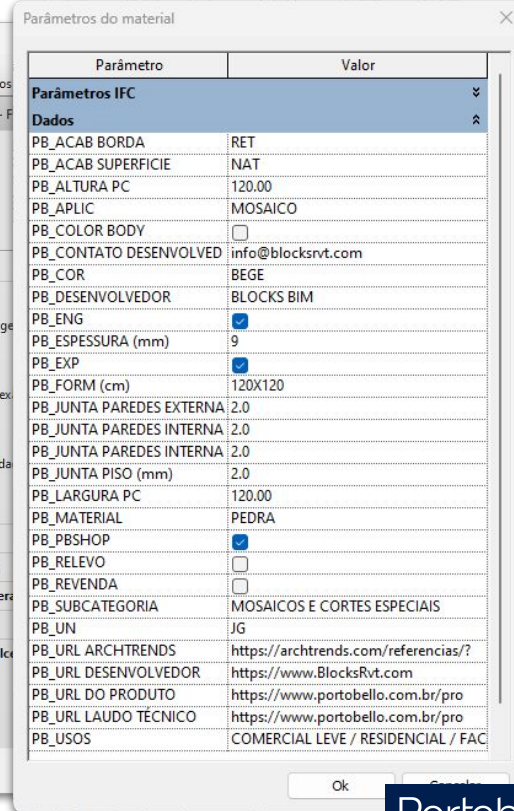
Você sabia?

Cada material possui vários parâmetros com informações específicas e links úteis. Esses parâmetros podem ser encontrados no gerenciador de materiais, e na próxima página explicaremos o que cada um deles significa.

Gerenciador de Materiais



Parâmetros de Materiais



Aqui te explicaremos o que cada parâmetro significa:

Parâmetro	Descrição
CÓD.	Código do produto
DIMENSÃO PC	Dimensão da peça em centímetros
UN	M2 = Metros Quadrados / PC = Peças / JG = Jogo (ou Kit).
PAREDE	Descreve o nome da parede em que o revestimento foi inserido
PISO	Descreve o nome do piso em que o revestimento foi inserido
APLICAÇÃO	Sugestão de aplicação Portobello
Nº DE PCS	Quantidade total de peças
RELEVO	Se a superfície da peça possui ou não relevo
PBSHOP	Se a peça está disponível na Portobello Shop
REVENDA	Se a peça está disponível em vendas autorizadas Portobello
ENGENHARIA	Se a peça está disponível no Portfólio Engenharia
EXPORTAÇÃO	Se a peça está disponível para Exportação
MATERIAL	Tipo de semelhança visual da aparência do produto
ACAB SUPERFICIE	Tipo de acabamento da superfície do produto
ACAB BORDA	Tipo de acabamento da borda do produto
SUBCATEGORIA	Subcategoria do produto, especificada pela Portobello
COR	Cor predominante indicada pela Portobello
JUNTA PAREDES INTERNAS SECAS (mm)	Recomendação de espessura de junta para paredes internas secas
JUNTA PAREDES INTERNAS MOLHADAS (mm)	Recomendação de espessura de junta para paredes internas molhadas
JUNTA PAREDES EXTERNAS FACHADAS (mm)	Recomendação de espessura de junta para paredes externas
JUNTA PISO (mm)	Recomendação de espessura de junta para pisos
ESPESSURA (mm)	Espessura do produto
USOS	Sugestão de usos Portobello
COLOR BODY	Quando a "massa" da cerâmica é na mesma tonalidade da superfície
URL DO PRODUTO	URL do produto no site da Portobello.
URL ARCHTRENDS	URL do produto na página Archtrends da Portobello.
URL LAUDO TÉCNICO	URL do laudo técnico do produto.



Portobello

 **Blocks**
blocksrvt.com